

Casas de 4 dorm. + 3 baños

Casa : 137 m²
Bodega : 3 m²
Total : 140 m²

- Cómoda oficina en Piso Suite.
- Amplio vestidor.
- Cocina integrada con isla central.
- Loggia.
- Baño visitas en entrepiso.
- Piso SPC.
- Patio privado con terraza.
- Estacionamiento subterráneo con acceso directo a casa y bodega.
- Amplia bodega de gran altura.

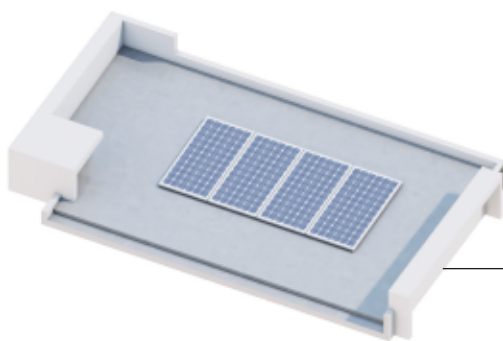
Características de eficiencia energética:

- Sistema de recirculación de agua caliente.
- Paneles solares fotovoltaicos.
- Estructura de hormigón prefabricado con aislación acústica y térmica incorporada.



Los planos, plantas, imágenes, caracterizaciones, decoraciones, terminaciones y textos contenidos dentro de este material gráfico, fueron elaborados con fines meramente ilustrativos, no constituyendo necesariamente una representación exacta de la realidad.
 * Los metros cuadrados de cada viviendas pueden variar en sus decimales dependiendo de la ubicación de cada casa.

Vive la comodidad y funcionalidad de una casa con 3 niveles y estacionamiento subterráneo, inserta en un condominio con acceso controlado y una amplia plaza central. Arquitectura y diseño moderno para tu estilo de vida, en el mejor sector de Concón.



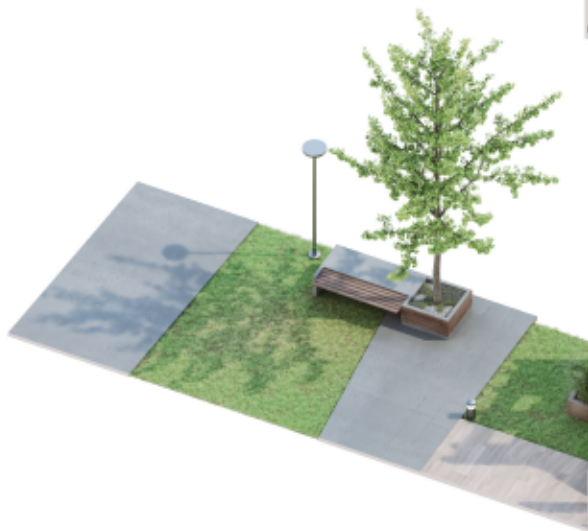
Más sustentable

Paneles solares, que se suman a un sistema de recirculación de agua caliente y una estructura prefabricada de hormigón con aislación acústica y térmica incorporada.



Piso Kids

Las habitaciones de tu hijos y una sala de actividades conforman la propuesta de este nivel, con espacios lúdicos y relajados.



Piso Suite

Un piso completo para ti, con un amplio vestidor y una cómoda oficina. Un espacio con todo lo que necesitas para tu independencia y confort.

Estacionamiento subterráneo

Accede directamente desde el estacionamiento subterráneo a tu casa o a la amplia bodega tipo garage, con la privacidad y seguridad que estás buscando.



Piso de Encuentro

El lugar para tus grandes momentos en familia, donde el corazón es la cocina integrada, con isla central. Disfruta también de tu patio privado, junto al estar y comedor.





TOWNHOUSES

ARGENTA • MONTEMAR

UBICACIÓN DE CASAS SAN DANIEL



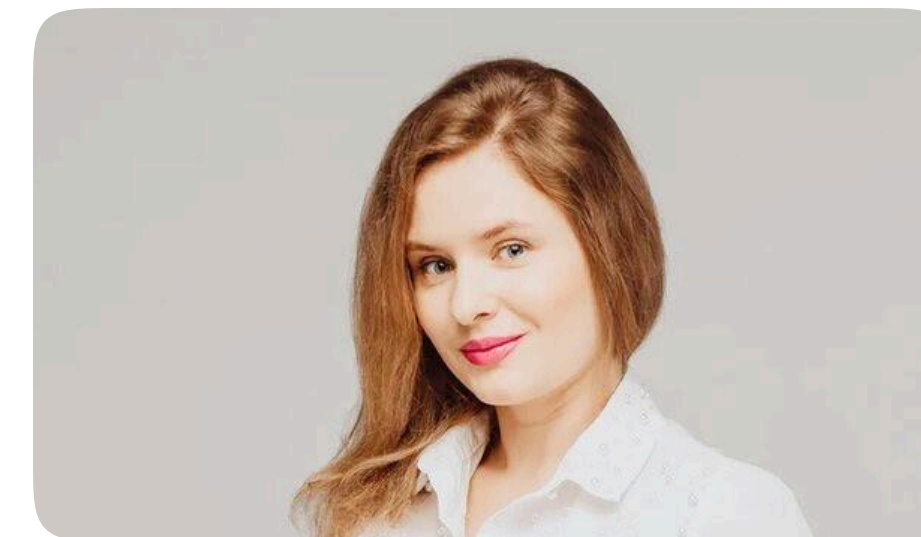
Los planos, plantas, imágenes, caracterizaciones, decoraciones, terminaciones y textos contenidos dentro de este material gráfico, fueron elaborados con fines meramente ilustrativos, no constituyendo necesariamente una representación exacta de la realidad.
* Los metros cuadrados de cada viviendas pueden variar en sus decimales dependiendo de la ubicación de cada casa.



housebook international platform
for real estate agents

+56 (2) 2582-11-05

Partnership managers



Alevtina Kapustina



Svetlana Guseva

Office

Chile Home SpA (Housebook partner)

13 Norte, 853, Viña del Mar, Valparaíso, Chile

cl.housebook.deals

partner@housebook.deals

