



Parque GRANADILLA

En el corazón de Viña del Mar

Se emplaza **Parque Granadilla**, un gran proyecto en el centro de la ciudad, que consta de tres edificios de viviendas, un edificio de oficinas y una placa comercial.

Diseñado con una moderna arquitectura, en un estratégico sector con excelente conectividad hacia 5 Oriente y a minutos de la zona costera.



CONDOMINIO

- Piscina panorámica.
- Amplios espacios comunes.
- Quinchos.
- Sala de espera.
- Co work.
- Portería.
- Juegos infantiles.
- Gimnasio panorámico.
- Terraza panorámica.
- Area mascotas.
- Sala gourmet.

DEPARTAMENTOS

- Piso fotolaminado en dormitorios, living, comedor y cocina.
- Cerámico en baños y terraza.
- Cocina con cubiertas de cuarzo.
- Cocina equipada.

1·2·3 dorms.

Calle Quillota 950
Viña del Mar

Tipologías



D1 1D • 1B

Interior: 34.72 m²
Terraza : 6.10 m²
Total : 40,82 m²



D3 3D • 2B

Interior: 76.88 m²
Terraza : 10.91 m²
Total : 87,79 m²



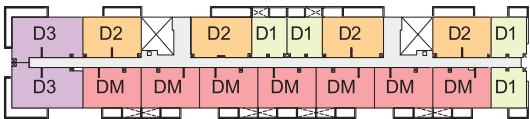
D2 2D • 2B

Interior: 60.32 m²
Terraza : 10.71 m²
Total : 71,03 m²

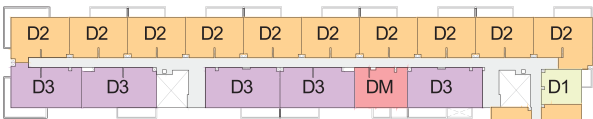


DM 2D • 2B

Interior: 60.66 m²
Terraza : 6.72 m²
Total : 67,38 m²



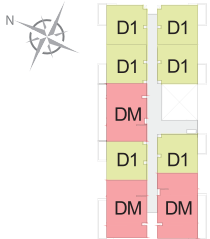
Edificio A Piso del 3 al 10



Edificio B Piso del 3 al 10



Edificio C Piso del 2 al 10



1. Parque Granadilla
2. Universidad Andrés Bello
3. Bomberos
4. PUCV - Facultad Filosofía
5. Laguna Sausalito
6. Estadio Sausalito
7. Polideportivo
8. CFT PUCV
9. Banco Estado
10. Supermercado Jumbo
11. Mall Marina Oriente
12. Supermercado Líder
13. Espacio Urbano
14. Mall Marina Arauco
15. Supermercado Santa Isabel
16. Plaza O'Higgins
17. Integra Médica
18. Pro-Salud
19. Farmacias

20. Clínica Ciudad del Mar
21. Centro Médico
22. Supermercado Santa Isabel
23. Farmacia Cruz Verde
24. Farmacia Salcobrand
25. Banco Edwards Citi
26. Copec
27. UDIA
28. Supermercado Unimarc
29. Shell
30. Petrobras
31. Copec
32. Saint Peter's School
33. Novotel
34. Colegio Sain Dominic
35. Banco de Chile
36. Cruz Verde
37. Supermercado Santa Isabel
38. Colegio María Auxiliadora

Desarrolla
1EINS
INMOBILIEN

Arquitectura
M
SAN MARTÍN
ARQUITECTOS Asociados

Vende
NEUHAUS
GESTIÓN DE PROPIEDADES

Construye
EB
CO

"Las imágenes y textos contenidos en esta ficha fueron elaborados con fines ilustrativos y no constituyen necesariamente una representación exacta de la realidad. Su objetivo es mostrar las características generales del proyecto y no cada uno de sus detalles, pudiendo sufrir modificaciones. Lo anterior se informa en virtud de lo dispuesto en la Ley N° 19.472".



housebook international platform
for real estate agents

+56 (2) 2582-11-05

Partnership managers



Alevtina Kapustina



Svetlana Guseva

Office

Chile Home SpA (Housebook partner)

13 Norte, 853, Viña del Mar, Valparaíso, Chile

cl.housebook.deals

partner@housebook.deals

